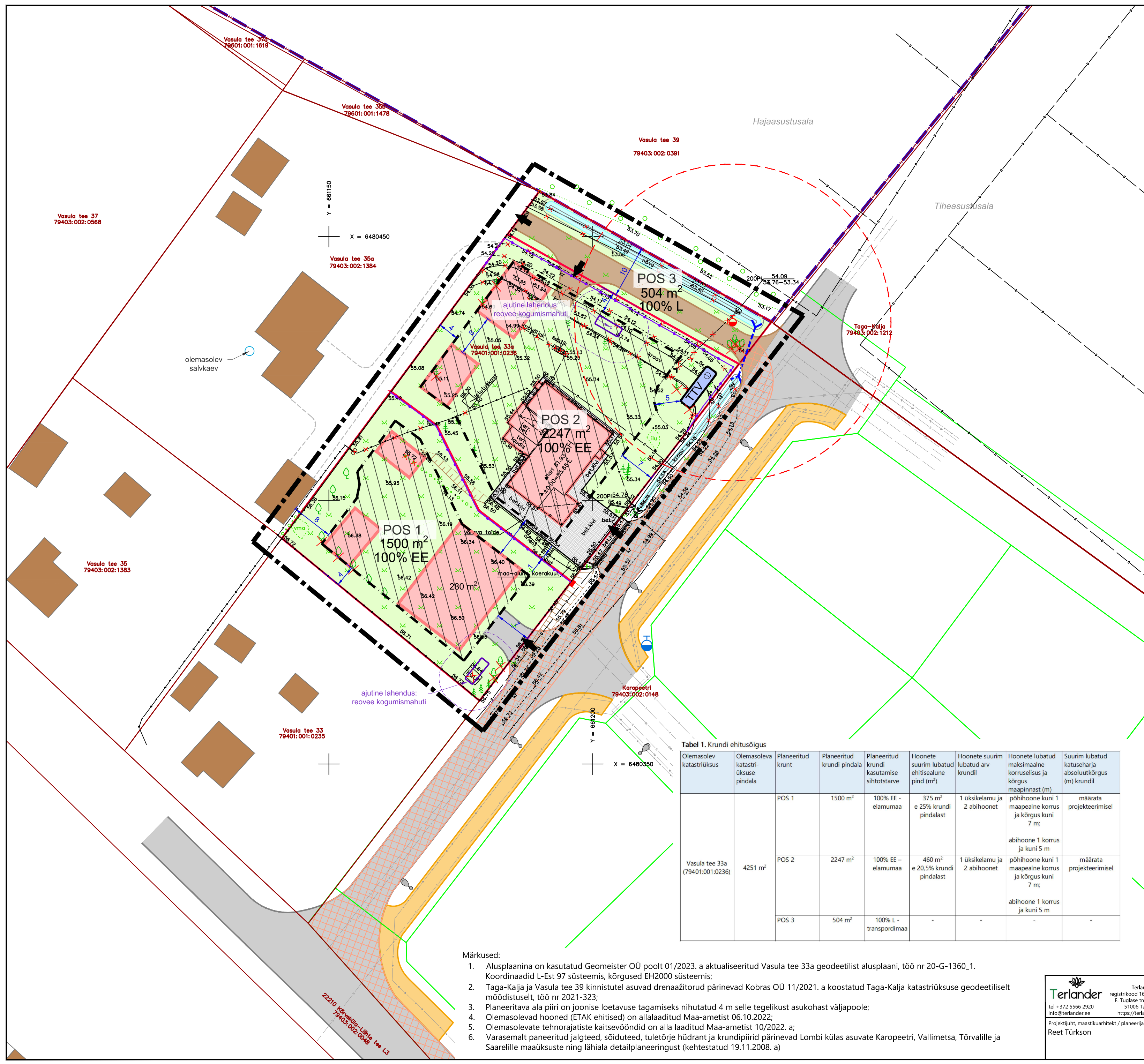


- LEPPEMÄRGID:**
- planeeringuala
 - olemasolev krundipiir
 - varasemalt planeeritud krundipiir
 - planeeritud krundipiir
 - tiheasustusala piir (kehtivast ÜP-st)
 - olemasolev elektri madalpingekaabel liitumiskilbiga
 - olemasolev veetoru
 - olemasolev reoveekanaliseeritoru
 - olemasolev sademevee kanalisatsioonitoru
 - olemasolev gaasitoru
 - olemasolev drenaažitoru
 - varasemalt planeeritud valgustuskaabel
 - varasemalt planeeritud elektri madalpingekaabel
 - varasemalt planeeritud veetoru
 - varasemalt planeeritud reoveekanaliseeritoru
 - varasemalt planeeritud sidekaabli kanalisatsioon
 - varasemalt planeeritud sademeveekanaliseerimise toru
 - planeeritud hoonestusala
 - planeeritud/olemasolev haljasala
 - olemasoleva ja planeeritud hoone võimalik suurus ja asukoht krundil
 - olemasolev hoone väljaspool planeeritavat ala (Maa-ameti ruumindmed)
 - planeeritud / varasemalt planeeritud kõvakattega sõidutee
 - planeeritud pinnatav tee
 - olemasolev kivisillutus
 - olemasolev tee Vasula tee 35a kinnistul (orienteeruv)
 - varasemalt planeeritud jalgteed
 - planeeritud kraav
 - olemasolev piirdeaed
 - planeeritud piirdeaed
 - planeeritud juurdepääsu servituut
 - planeeritud reovee kogumismahuti kujaga (5 m)
 - planeeritud tuletõrjvee mahuti kujaga (5 m)
 - planeeritud hüdrandi tuleohutuskuja (30 m)
 - planeeritud tuletõrje hürdant (tuletõrjvee mahutile)
 - varasemalt planeeritud tuletõrjehüdrant (kehtivast DP-st)
 - olemasolev elektrilajaam
 - planeeritud trupp (orienteeruv)
 - planeeritud juurdepääs krundile
 - joonise mõõt (meetrites)
 - likvideeritav objekt
 - varasemalt planeeritud valgusti
 - planeeritud elektri liitumiskilp



Tabel 1. Krundi ehitusõigus

Olemasolev katastrüksus	Olemasoleva katastrüksuse pindala	Planeeritud krunt	Planeeritud krundi pindala	Planeeritud krundi kasutamise sihtotstarve	Hoonete suurim lubatud ehitisealune pind (m²)	Hoonete suurim lubatud arv	Hoonete lubatud katuseharja absoluutkõrgus ja kõrgus maapinnast (m)	Suurim lubatud katuseharja absoluutkõrgus (m) krundil
Vasula tee 33a (79401.001.0236)	4251 m²	POS 1	1500 m²	100% EE - elumumaa	375 m² e 25% krundi pindalast	1 üksikelamu ja 2 abihoonet	põhihoone kuni 1 maapealne korrus ja kõrgus kuni 7 m; abihoonet 1 korrus ja kuni 5 m	määrata projekteerimisel
		POS 2	2247 m²	100% EE - elumumaa	460 m² e 20,5% krundi pindalast	1 üksikelamu ja 2 abihoonet	põhihoone kuni 1 maapealne korrus ja kõrgus kuni 7 m; abihoonet 1 korrus ja kuni 5 m	määrata projekteerimisel
		POS 3	504 m²	100% L - transpordimaa	-	-	-	-

Märkused:

- Alusplaani kasutatud Geomeister OÜ poolt 01/2023. a aktualiseeritud Vasula tee 33a geodeetilist alusplaani, töö nr 20-G-1360_1. Koordinaadid L-Est 97 süsteemis, kõrgused EH2000 süsteemis;
- Taga-Kalja ja Vasula tee 39 kinnistutel asuvad drenaažitorud pärinevad Kobras OÜ 11/2021. a koostatud Taga-Kalja katastrüksuse geodeetilistelt mõõdistuselt, töö nr 2021-323;
- Planeeritava ala piiri on joonise loetavuse tagamiseks nihutatud 4 m selle tegelikust asukohast väljapoole;
- Olemasolevad hooned (ETAK ehitised) on allalaaditud Maa-ametist 06.10.2022;
- Olemasolevate tehnoarvade kaitsevööndid on alla laaditud Maa-ametist 10/2022. a;
- Varasemalt planeeritud jalgteed, sõiduteed, tuletõrje hüdrant ja krundipiirid pärinevad Lombi külas asuvate Karoetri, Vallimetsa, Tõrvilille ja Saarelille maaüksuste ning lähiala detailplaneeringust (kehtestatud 19.11.2008. a)

Terlander OÜ registrikood 16540224 E. Tuglase tn 19-310 51006 Tartu linn info@terlander.ee https://terlander.ee	Töö tellija Aleks Mängel
	Töö nimetus Kõrvküla alevikus asuva Vasula tee 33a maaüksuse detailplaneering
Projekti juht, maastikuarhitekt / planeerija Reet Türkson	Joonise nimetus Planeeringu põhijoonis
Kuupäev 20.05.2024	Joonise nr 4
Jooniste arv 5	Mõõtkava 1:500
Töö nr 2022-03	Formaati A2